

PODÉLNÝ PROFIL KOLEJE č.2 km 423,5 - 424,5

MĚŘÍTKO 1:1000 / 100

SKLONOVÉ POMĚRY

SANACE

ODVODNĚNÍ

OBJEKTY

PŘEVÝŠENÍ

ZDVIH NIVELETY TK [mm]

VÝŠKA NAVRŽENÉ NIVELETY TK [m]

VÝŠKA STÁVAJÍCÍ NIVELETY TK [m]

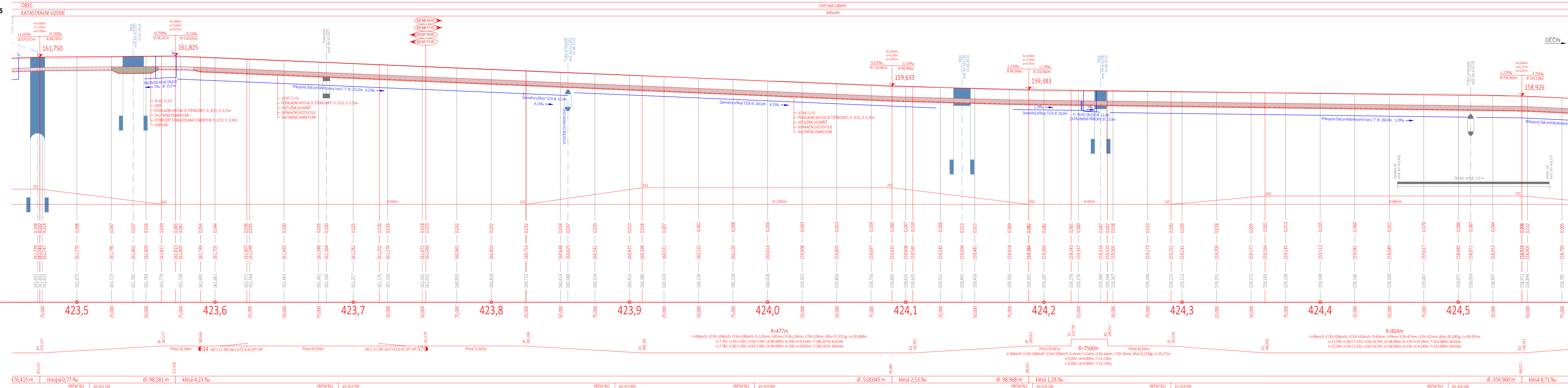
SR, ROVINA 144,000 m.n.m. Bpv

STAVEBNÍ STANIČENÍ KOLEJE č.2

SMĚROVÉ POMĚRY

SKLONOVÉ POMĚRY

PŘÍČNÉ ŘEZY (STANIČENÍ ŘEZŮ VZTAŽENO K 1.TK)



Operační program Doprava

Investice do vaší budoucnosti

Fond soudržnosti

Zpracování připomínek 02/2018

SO 61-10-01 ZST Litoměřice d. n., železniční svršek	SO 65-10-01 Odb. Kalvárie, železniční svršek
SO 61-11-01 ZST Litoměřice d. n., železniční spodek	SO 65-11-01 Odb. Kalvárie, železniční spodek
SO 62-10-01 Litoměřice d. n. - Velká Žemoseky, železniční svršek	SO 65-10-01 Odb. Kalvárie - Sebusín, železniční svršek
SO 62-11-01 Litoměřice d. n. - Velká Žemoseky, železniční spodek	SO 65-11-01 Odb. Kalvárie - Sebusín, železniční spodek
SO 63-10-01 ZST Velká Žemoseky, železniční svršek	SO 67-10-01 ZST Sebusín - Církvice, železniční svršek
SO 63-11-01 ZST Velká Žemoseky, železniční spodek	SO 67-11-01 ZST Sebusín - Církvice, železniční spodek
SO 64-10-01 Velká Žemoseky - odb. Kalvárie, železniční svršek	SO 68-10-01 Sebusín - Ústí n. L. Sřtekov, železniční svršek
SO 64-11-01 Velká Žemoseky - odb. Kalvárie, železniční spodek	SO 68-11-01 Sebusín - Ústí n. L. Sřtekov, železniční spodek

2	01/2019	Změna kolejového řešení s ohledem na zavedení ETCS	Tomáš Jenčík	Tomáš Jenčík	číslo soupravy
1	02/2018	Dokumentace po zpracování připomínek	Tomáš Jenčík		
č. změny	datum	popis a zdůvodnění	podpis		

Odpov. projektant stavby

Ing. David Růža

Stavba

Optimalizace traťového úseku
Litoměřice d.n. (včetně) - Ústí n.L. Sřtekov (mimo)

Investor:

SZDC
Správa železniční dopravní cesty

Stupeň

PD

Datum

01 / 2019

Odpovědný projektant:	Ing. Miroslav Novák		
Vypracoval:	Tomáš Jenčík		
Kontroloval:	Ing. Miroslav Novák		
Objednatel:	Správa železniční dopravní cesty, státní organizace Stavební správa západ, Sokolovská 278/1955, 190 00 Praha 9		Zukovova 79/60, 400 03 Ústí nad Labem projekce@progi.cz Tel: 411 198 004
Stavba:	Optimalizace traťového úseku Litoměřice d.n. (včetně) - Ústí n.L. Sřtekov (mimo)		Číslo projektu: 02 / 2017 Datum: 01 / 2019 Stupeň: PD Měřítko: 1 : 1000/100 Část: E.1.1 Číslo vykresu: 3.41
PODÉLNÝ PROFIL KOLEJE č.2 km 423,5 - 424,5			